

# Du concept d'inclusion aux pratiques inclusives

# Loi de 2005

- La loi pour l'égalité des droits et des chances, la participation et la citoyenneté des personnes handicapées impose aux établissements publics de secteur d'accueillir les élèves en situation de handicap.
- Comment les enseignants, dans leurs pratiques quotidiennes, ont réussi le pari de l'école pour tous?

# Inclusion

- Le terme inclusion
- Intégration/inclusion
- Inclusion/rapport au savoir
- Inclure: mettre dans un lieu clos « claudere »
- Etre à l'intérieur ne signifie pas investir
- S'il y a un intérieur, il y a un extérieur

# La réalité des terrains

## Les classes

- Deux CLIS
- Deux classes de CP

## Méthodologie

- Observation de l'activité du maître en classe.
- Analyse des discours des maîtres sur leurs pratiques.

# Elaboration d'un schéma décrivant les pratiques inclusives

Deux niveaux d'analyse



**Le dispositif pédagogique**



**La pratique du maître**

**Le dispositif est prévu pour tous les élèves.**

On considère que ce qui est utile à l'élève à BEP peut être utile à tous

On utilise des supports variés qui vont à un moment donné être utile à chacun

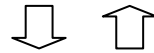
On a recours à des petites différenciations incluses dans la mise en place de la situation

Analyse de la situation : l'enseignant convoque les savoirs à sa disposition pour s'adapter

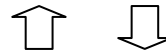


Il choisit de modifier :  
• la situation  
• ses actions  
sur le moment ou dans un autre temps de la classe

L'enseignant



Situation d'apprentissage



Les élèves

Il évalue le dispositif par l'observation des effets de la situation sur les productions ou les attitudes des élèves.

L'enseignant agit sur la situation par le choix de la modalité qu'il propose et par les actions qu'il fait.

**L'attention se porte sur un élève.**

Bonne connaissance de l'élève et de ses besoins

Adaptations matérielles

Accessibilisation des modalités de travail

Rapport au temps de l'apprentissage

Dispositif pédagogique collectif



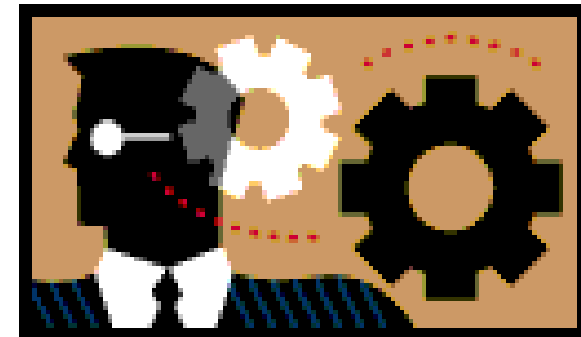
Individualisation

**L'enseignant inclusif a recours à « des gestes professionnels ordinaires dans des situations extraordinaires »**

**F. Grimaud et F. Saujat  
(2011)**

**« Le travail enseignant en classe hétérogène n'est pas un automatisme, il demande des efforts »**

**N. Rousseau  
S. Tibodeau  
(2011)**



**Merci de votre attention!**

---